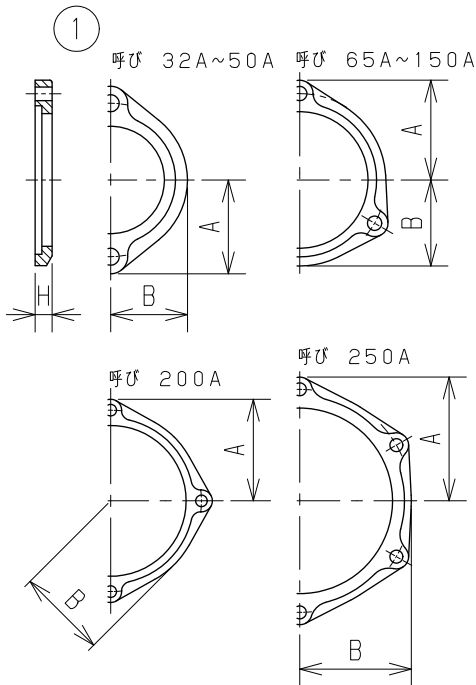


● E I - II 型絶縁フランジセットの内容

図面番号	呼 び		E I - II 型絶縁フランジセット			
	A (mm)	B (in)	E I フランジ	TM-II パッキン	ボルト・ナット	ワッシャー
G 9 8 - 0 1	3 2	1 ¼	1	1	M 8 × 2 本	2 枚
G 9 8 - 0 2	4 0	1 ½	1	1	M 8 × 2 本	2 枚
G 9 8 - 0 3	5 0	2	1	1	M 8 × 2 本	2 枚
G 9 8 - 0 4	6 5	2 ½	1	1	M 8 × 3 本	3 枚
G 9 8 - 0 6	8 0	3	1	1	M 1 0 × 3 本	3 枚
G 9 8 - 0 7	1 0 0	4	1	1	M 1 0 × 3 本	3 枚
G 9 8 - 0 8	1 2 5	5	1	1	M 1 2 × 3 本	3 枚
G 9 8 - 0 9	1 5 0	6	1	1	M 1 2 × 3 本	3 枚
G 9 8 - 1 0	2 0 0	8	1	1	M 1 4 × 4 本	4 枚
G 9 8 - 1 1	2 5 0	1 0	1	1	M 1 6 × 6 本	6 枚

● E I フランジ



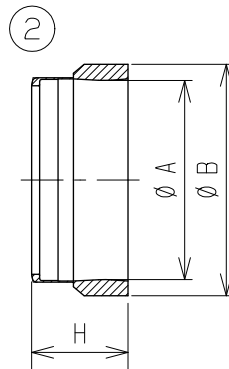
フランジ寸法表

単位: mm

呼 び		A	B	H
A (mm)	B (in)			
3 2	1 ¼	4 5 . 0	3 3 . 0	1 3
4 0	1 ½	4 8 . 0	3 6 . 5	1 3
5 0	2	5 5 . 0	4 5 . 0	1 3
6 5	2 ½	6 3 . 5	5 3 . 5	1 4
8 0	3	7 5 . 0	6 2 . 0	1 5
1 0 0	4	8 8 . 0	7 5 . 5	1 5
1 2 5	5	1 0 4 . 5	9 0 . 0	1 9
1 5 0	6	1 1 9 . 0	1 0 4 . 5	1 9
2 0 0	8	1 4 9 . 0	1 3 2 . 0	2 0
2 5 0	1 0	1 8 1 . 5	1 6 3 . 5	3 0

備考: 表面処理は内外面共ナイロンコーティング (黒色) 300 μm以上とする。

● TM-II パッキン

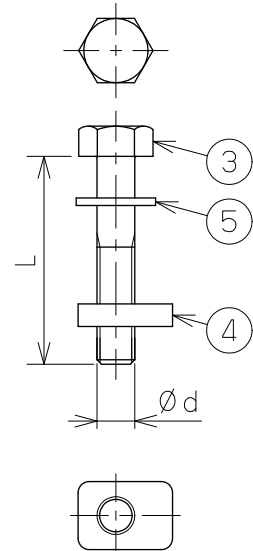


パッキン寸法表

単位: mm

呼 び		A	B	H
A (mm)	B (in)			
3 2	1 ¼	4 2 . 7	5 1	2 8 . 0
4 0	1 ½	4 8 . 6	5 6	2 9 . 0
5 0	2	6 0 . 5	7 0	3 3 . 6
6 5	2 ½	7 6 . 3	8 6	3 8 . 0
8 0	3	8 9 . 1	1 0 2	4 1 . 8
1 0 0	4	1 1 4 . 3	1 2 8	4 8 . 7
1 2 5	5	1 3 9 . 8	1 5 4	5 6 . 7
1 5 0	6	1 6 5 . 2	1 8 2	6 0 . 5
2 0 0	8	2 1 5 . 0	2 3 8	7 5 . 0
2 5 0	1 0	2 6 7 . 4	2 9 2	1 0 4 . 0

● 六角ボルト・LKナット
ワッシャー



ボルト・ナット寸法表 単位: mm

呼 び		d (M)	L
A (mm)	B (in)		
3 2	1 ¼	8	4 5
4 0	1 ½	8	4 5
5 0	2	8	5 0
6 5	2 ½	8	5 0
8 0	3	1 0	5 5
1 0 0	4	1 0	5 5
1 2 5	5	1 2	7 0
1 5 0	6	1 2	7 0
2 0 0	8	1 4	8 0
2 5 0	1 0	1 6	9 5

備考: ナットはLK用となります。
※M 1 6は六角ナットとなります。

5	ワッシャー	SS	—	電気亜鉛めっき	名称	ちゅう房排水用可とう継手 (KA・RD継手) 用 E I - II 型絶縁フランジセット				
4	ナット	SWRM	—	電気亜鉛めっき		図番	G 9 8	尺度	承認	確認
3	六角ボルト	SWCH	—	電気亜鉛めっき	作成					
2	TM-IIパッキン	EPDM	1			● 東亜高級継手バルブ製造株式会社				
1	E I フランジ	FCD450-10	1	ナイロン樹脂系塗装						
No	部 品 名	材 質	数 量	備 考						